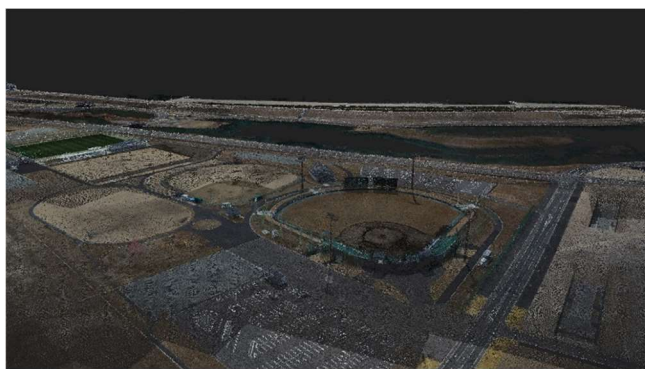


2022年3月22日

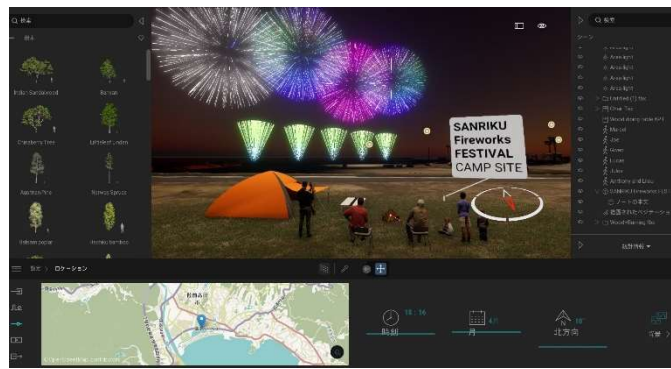
**株式会社 ミライト**

**FIREWORKS 株式会社と「三陸花火大会 2022」を皮切りに、  
デジタルツインを活用した大規模イベントにおけるDXへの取り組みを開始  
～イベントの企画運営や観客の利便性向上等に貢献～**

株式会社ミライト(本社:東京都江東区、代表取締役社長:中山俊樹、以下ミライト)は、各地で花火を活用したイベントの運営サポートを行う FIREWORKS 株式会社(所在地:岩手県陸前高田市、代表取締役社長:浅間勝洋、以下 FIREWORKS)と、4月29日に開催される「三陸花火大会 2022」を皮切りに、デジタルツインを活用した大規模イベントにおけるDXへの取り組みを開始します。



大会会場の点群データ



花火シミュレーション(イメージ)

『三陸花火』は、東日本大震災により津波で大きな被害を受けた岩手県陸前高田市で行われる花火大会です。三陸から“元気”と“笑顔”を届けたいという思いから『みんなで夢を打ち上げよう。』をコンセプトに2020年にスタートし、2020、2021年に開催された花火大会では国内最大規模の花火大会です。FIREWORKSは同大会の主管として、補助金などに頼らず地域への負担が少ない大会運営を目指し民間主体で開催しています。今年の『三陸花火大会 2022※1』は“、花火+1コンテンツ”をテーマに音楽とシンクロさせたミュージックスターマインを中心にエンターテインメント性の高い内容を予定しています。

今回、オフィシャルパートナーのミライトは、昨年の2月より提供を開始している『点群データ取得サービス※2』で、大会会場である高田松原運動公園の3D点群データを取得し、大会会場のデジタルツインを実現します。3D点群データは、自由視点で打ち上げられる花火が客席からどのように見えるかの検証や、臨時設備の設置シミュレーションなど、様々な用途に活用することができ、企画運営のDX、仮設設備設置のDX、観客向け利便性向上のDXに貢献します。また、大会会場のフードコートなどの一部エリアに、高性能アンテナを活用したDX Wi-Fi※3を導入することにより、スマートフォン等の利便性を向上させ、観客によるSNS投稿を通じた花火大会の情報発信をサポートします。

ミライトでは、今後も、FIREWORKSと共同で、大規模イベントにおいて、『点群データ取得サービス』を活用したDXに取り組み、デジタルツインを通じて、施設設備の構築、維持管理、利活用といった3つのDXを推進します。また、文化財の3Dデータ保存などの社会貢献のDXにも取り組んでいきます。

陸前高田市は東日本大震災による津波で大きな被害を受けました。ミライトでは、このような被災した土地から“元気”と“笑顔”を届けたいという取り組みが起こっていることに大きく共感し、オフィシャルパートナーとして大会の盛り上げりに貢献します。

**【本件に関するお問い合わせ先】**


株式会社ミライト  
みらい開発本部 フロンティアサービス推  
進本部 フロンティアサービス推進部  
E-Mail: [iot-info@mirait.co.jp](mailto:iot-info@mirait.co.jp)

**【本件に関する報道機関からのお問い合わせ先】**

株式会社ミライト・ホールディングス  
広報室  
TEL: 03-6807-3120  
FAX: 03-5546-2967  
E-Mail: [mirait-hd.koho@mirait.co.jp](mailto:mirait-hd.koho@mirait.co.jp)

※1『三陸花火大会』とは

# SANRIKU FIREWORKS FESTIVAL BLOOM TO THE WORLD

 三陸花火大会



三陸花火大会 <https://sanrikuhanabi.com/>

名称:三陸花火大会 2022 -SANRIKU Fireworks Festival-

開催日:2022年4月29日(金・祝)※雨天決行、荒天の場合は中止

開場時間:12:00~21:00(日中から様々な催し物が開催されます。)

打ち上げ時間:19:00~20:30(予定)

会場:高田松原運動公園(岩手県陸前高田市)

打ち上げ数:10,000発以上(尺玉100発以上含む)

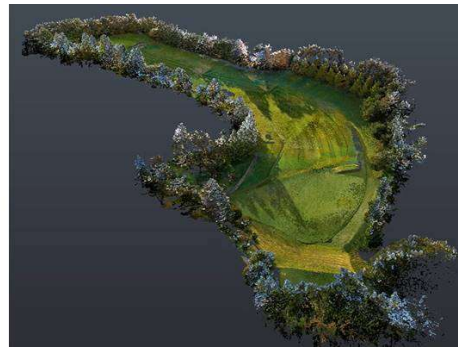
主催:三陸花火競技大会実行委員会

共催:陸前高田市

主管:FIREWORKS 株式会社

※2『点群データ取得サービス』とは

ミライトの『点群データ取得サービス』は、高精度据え置き型3Dレーザースキャナーやドローンを活用し、工場、オフィス等の屋内から屋外の大規模社会インフラまで、お客様の目的に合わせた点群データの取得を全国体制にて提供します。また、その大容量の点群データを扱いやすい形態にした3Dへのモデル化も提供していきます。お客様はこの点群データを用いて構造物等をコンピュータ上に再現することで自由視点での閲覧や計測、各種シミュレーションでの利用等、デジタルツインの基盤として活用することができます。



点群データ イメージ画像

※3『DX Wi-Fi』とは

「DX Wi-Fi」は、株式会社NTTデータ関西が販売する最大500mの長距離かつ広範囲にWi-Fi環境を構築できる無線アクセスポイントです。株式会社ミライト 東北支店も2021年12月より取扱を開始しました。従来のWi-Fi製品は、伝送距離が課題となっていますが、「DX Wi-Fi」は、Wi-Fiの手軽さはそのままに、伝送距離と電波カバー範囲をアンテナ技術により最大500mまで伸ばし、かつ高速で安定した通信環境を実現できます。



屋内モデル  
AP-2140-G-JP



屋外モデル  
AP-2240-G-JP



設置イメージ

製品詳細 <http://www.nttdata-kansai.co.jp/>

設置イメージ