
 **MIRAIT** ミライト・ホールディングス

FACT BOOK 2018

プロフィール

(2018年3月31日現在)

会社名

会社名 ミライト・ホールディングス
登記社名 株式会社 ミライト・ホールディングス
(英文表記) MIRAIT Holdings Corporation

代表者名

(2018年6月26日現在)

代表取締役社長 すずき まさとし 鈴木 正俊
代表取締役副社長 たかはたけ こういち 高島 宏一
代表取締役副社長 なかやま としき 中山 俊樹

設立年月日

2010年(平成22年)10月1日

本社所在地

〒135-8111 東京都江東区豊洲五丁目6番36号

主な事業

電気通信工事、電気工事、土木工事、建築工事及びこれらに関連する事業を行う子会社及びグループ会社の経営管理ならびにこれらに附帯する業務

資本金

資本金 70億円

主な事業子会社

株式会社ミライト、株式会社ミライト・テクノロジーズ
※連結対象会社 54社

従業員の状況

連結従業員数 9,010名

事業年度

4月1日から3月31日

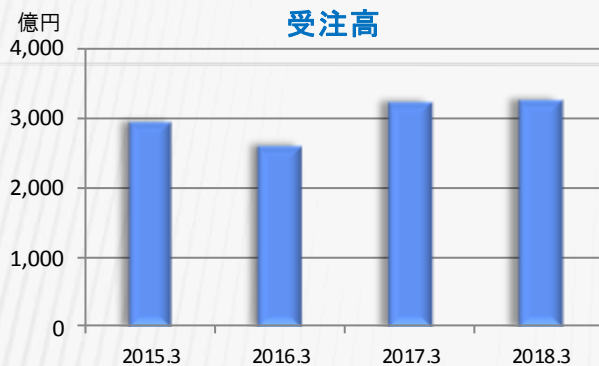
格付の状況

R & I (格付投資情報センター) A-
JCR (日本格付研究所) A

上場証券取引所

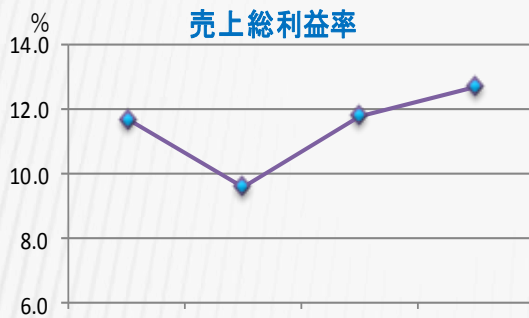
東京証券取引所 第1部
(証券コード 1417)

業績ハイライト

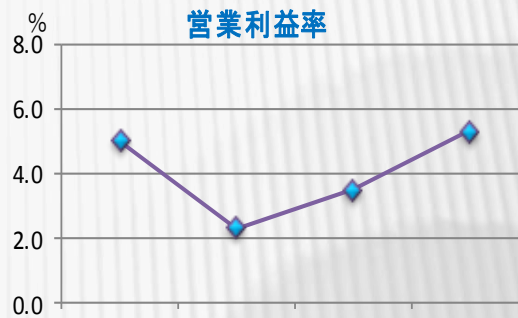


(百万円)	2015.3期	2016.3期	2017.3期	2018.3期
受注高	293,690	260,710	323,389	326,326
売上高	283,747	269,537	283,236	312,967
売上総利益	33,113	25,889	33,536	39,761
営業利益	14,139	6,127	10,061	16,715
経常利益	14,834	6,735	10,590	17,838
親会社株主に帰属する当期純利益	11,108	3,631	6,437	11,504

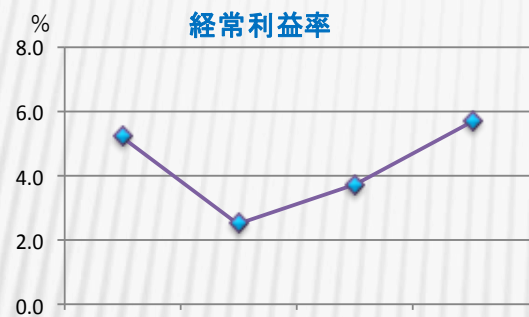
収益性の指標



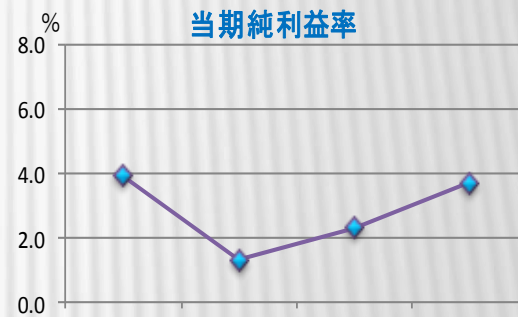
売上総利益率(%)	2015.3期	2016.3期	2017.3期	2018.3期
	11.7	9.6	11.8	12.7



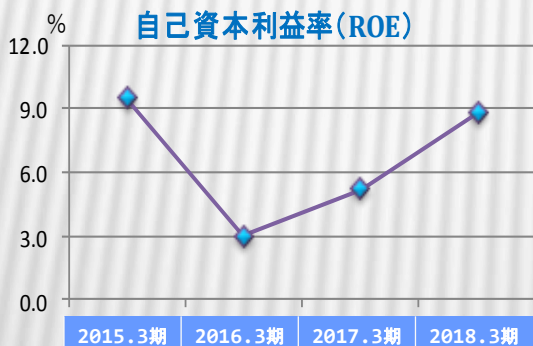
営業利益率(%)	2015.3期	2016.3期	2017.3期	2018.3期
	5.0	2.3	3.5	5.3



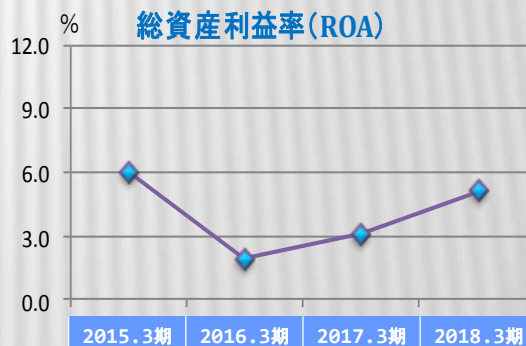
経常利益率(%)	2015.3期	2016.3期	2017.3期	2018.3期
	5.2	2.5	3.7	5.7



当期純利益率(%)	2015.3期	2016.3期	2017.3期	2018.3期
	3.9	1.3	2.3	3.7



自己資本利益率 /ROE (%)	2015.3期	2016.3期	2017.3期	2018.3期
	9.5	3.0	5.2	8.8

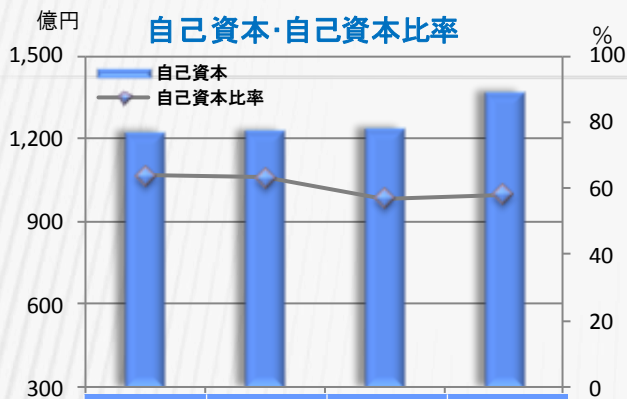


総資産利益率 /ROA(%)	2015.3期	2016.3期	2017.3期	2018.3期
	6.0	1.9	3.1	5.1

(注) 売上高総利益率=売上総利益/売上高
 経常利益率=経常利益/売上高
 自己資本利益率=当期純利益/自己資本(平残)

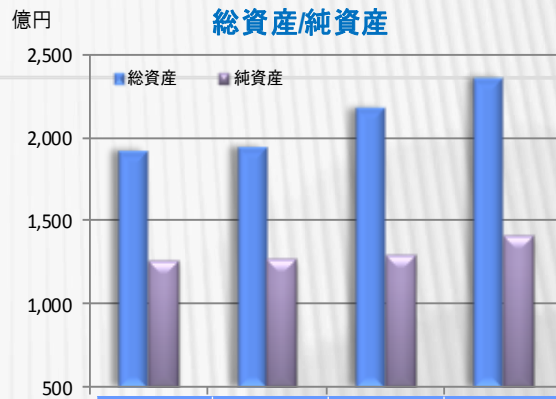
営業利益率=営業利益/売上高
 当期純利益率=当期純利益/売上高
 総資産利益率=当期純利益/総資産(平残)

安定性・規模の指標

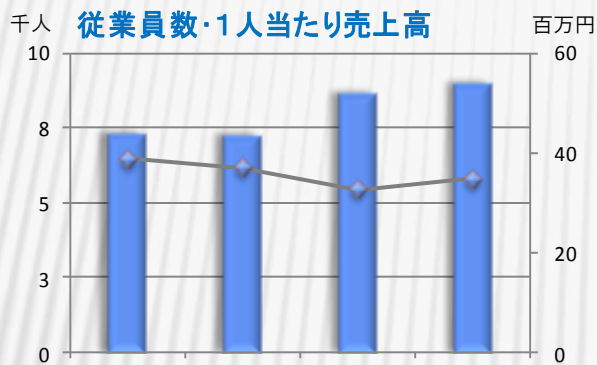


	2015.3期	2016.3期	2017.3期	2018.3期
自己資本(百万円)	122,860	122,949	124,132	137,257
自己資本比率(%)	63.8	63.1	56.9	58.0

※自己資本比率=自己資本/総資産

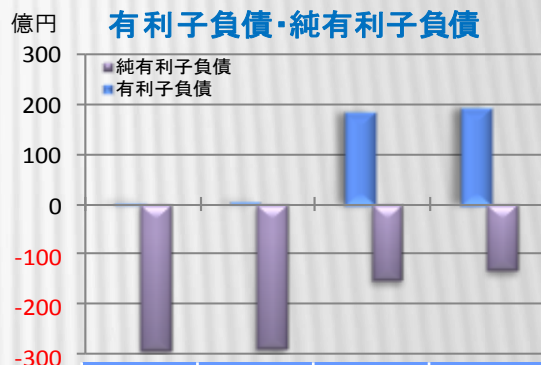


	2015.3期	2016.3期	2017.3期	2018.3期
総資産(百万円)	192,700	194,978	218,053	236,480
純資産(百万円)	126,184	126,599	128,837	140,744



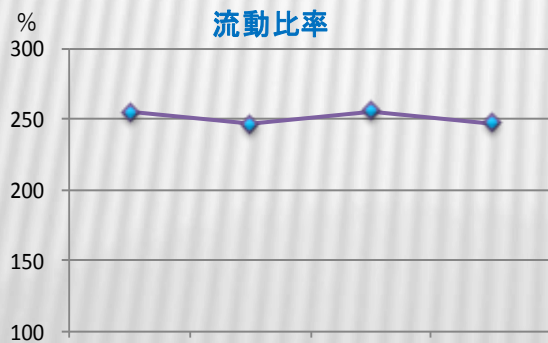
	2015.3期	2016.3期	2017.3期	2018.3期
従業員数(人)	7,334	7,295	8,675	9,010
従業員1人 当たり売上高 (百万円)	38.7	36.9	32.6	34.7

※従業員1人当たり売上高=売上高/従業員数



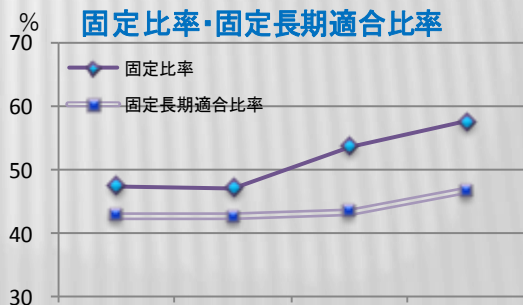
	2015.3期	2016.3期	2017.3期	2018.3期
有利子負債(百万円)	389	460	18,111	19,015
純有利子負債(百万円)	-28,871	-28,661	-15,058	-13,203

※純有利子負債=有利子負債-現預金同等物



	2015.3期	2016.3期	2017.3期	2018.3期
流動比率(%)	255.1	247.0	256.0	247.2

※流動比率=流動資産/流動負債×100%

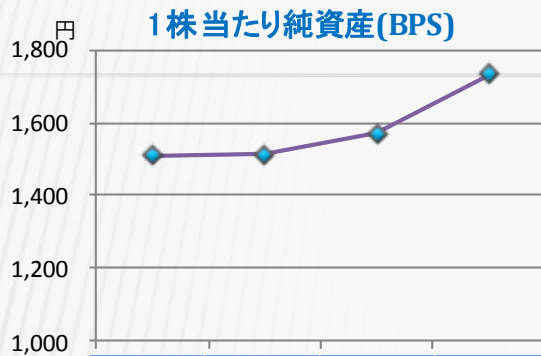


	2015.3期	2016.3期	2017.3期	2018.3期
固定比率(%)	47.5	47.1	53.8	57.7
固定長期適合比率(%)	42.7	42.6	43.3	46.7

※固定比率=固定資産/自己資本×100%

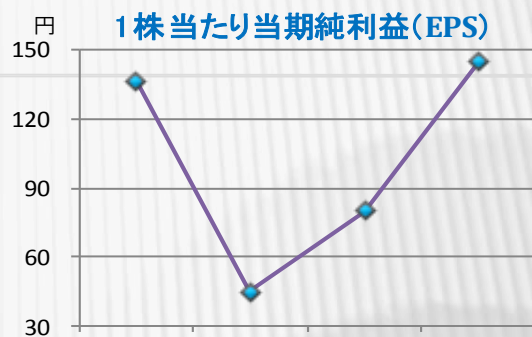
※固定長期適合比率=固定資産/(自己資本+長期負債)×100%

投資指標



1株当たり純資産(円)	2015.3期	2016.3期	2017.3期	2018.3期
	1,510.5	1,511.7	1,570.5	1,733.1

※1株当たり純資産＝期末純資産/期末発行済株式数

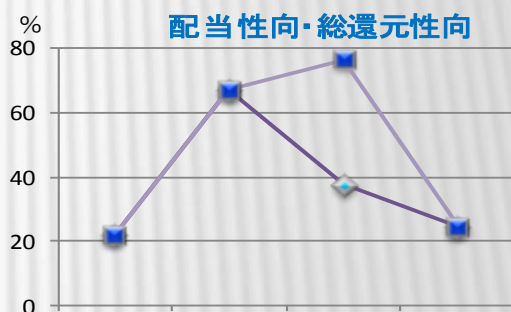


1株当たり当期純利益(円)	2015.3期	2016.3期	2017.3期	2018.3期
	136.5	44.6	79.8	145.4

※1株当たり当期純利益＝当期純利益/期首・期末平均発行済株式数



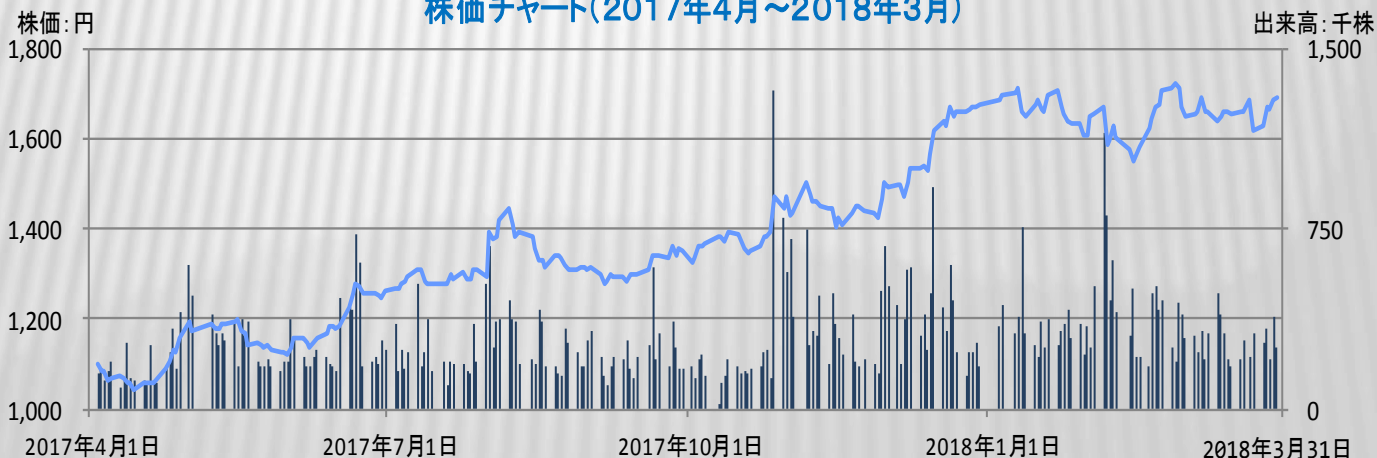
1株当たり配当金(円)	2015.3期	2016.3期	2017.3期	2018.3期
	30	30	30	35



2015.3期	2016.3期	2017.3期	2018.3期
22.0	67.2	37.6	24.1
22.0	67.2	76.6	24.1

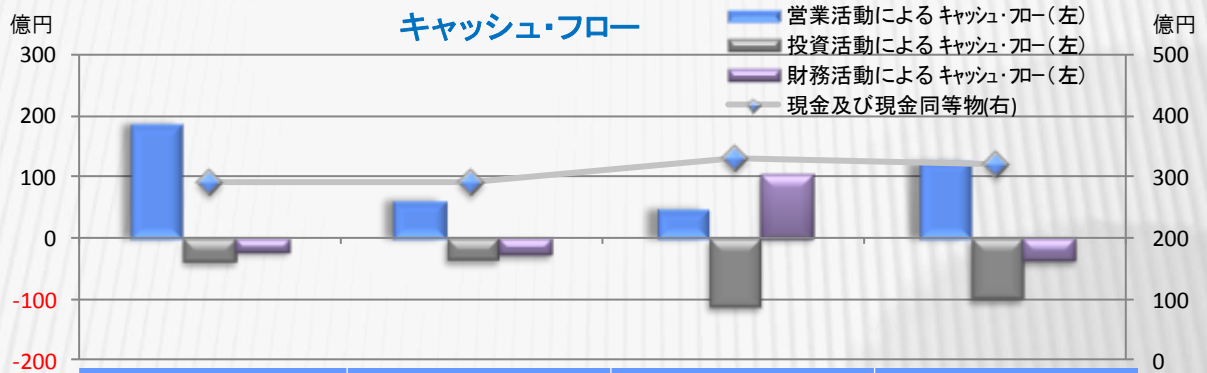
※配当性向＝1株当たり配当額/1株当たり当期純利益

株価チャート(2017年4月～2018年3月)

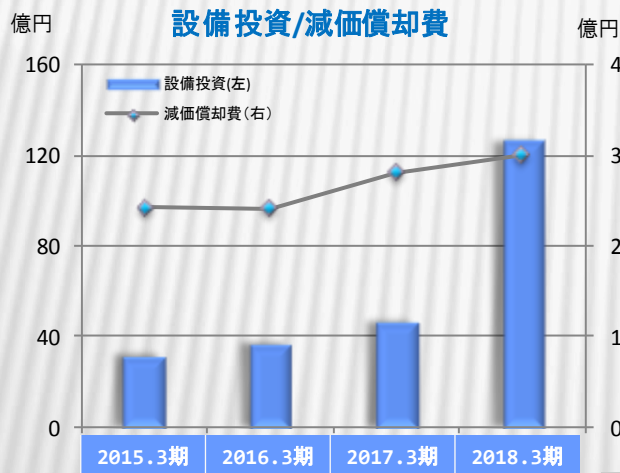


※東京証券取引所における株価・出来高

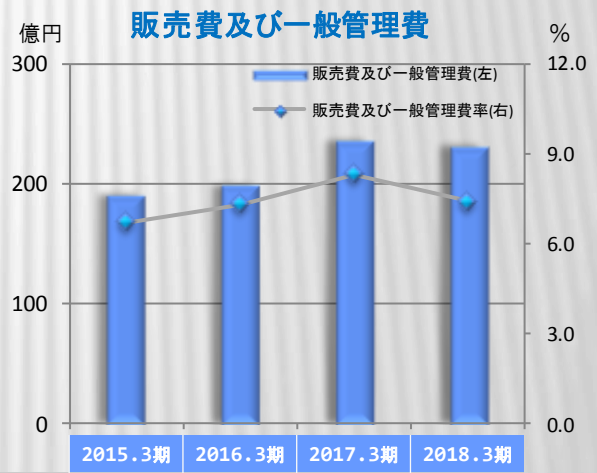
キャッシュ・フロー／設備投資 販売費及び一般管理費



	2015.3期	2016.3期	2017.3期	2018.3期
営業活動による キャッシュ・フロー(百万円)	18,683	6,239	4,767	12,562
投資活動による キャッシュ・フロー(百万円)	-3,870	-3,680	-11,140	-10,021
財務活動による キャッシュ・フロー(百万円)	-2,247	-2,690	10,499	-3,686
現金及び現金同等物 の期末残高(百万円)	29,260	29,121	33,169	32,218



	2015.3期	2016.3期	2017.3期	2018.3期
設備投資 (百万円)	3,212	3,734	4,666	12,626
減価償却費 (百万円)	2,429	2,417	2,805	3,007



	2015.3期	2016.3期	2017.3期	2018.3期
販売費及び一般 管理費(百万円)	18,973	19,761	23,475	23,046
販売費及び一般 管理費比率(%)	6.7	7.3	8.3	7.4

※販売費及び一般管理費比率＝販売費及び一般管理費/売上高

株式情報

2018年3月31日現在

■ 上場証券取引所	東京証券取引所 第一部
■ 証券コード	1417
■ 発行済株式総数	85,381,866 株
■ 単元株式数	100 株
■ 株主数	16,640 名
■ 大株主(上位10名)	

株主名	株式数	持株比率
住友電気工業株式会社	16,236千株	19.0%
日本トラスティ・サービス信託銀行株式会社(信託口)	4,768千株	5.6%
日本マスタートラスト信託銀行株式会社(信託口)	3,743千株	4.4%
住友電設株式会社	2,488千株	2.9%
STATE STREET BANK AND TRUST COMPANY 505001	2,353千株	2.8%
日本トラスティ・サービス信託銀行株式会社(信託口9)	1,421千株	1.7%
日本トラスティ・サービス信託銀行株式会社(信託口5)	1,317千株	1.5%
株式会社みずほ銀行	1,229千株	1.4%
THE BANK OF NEW YORK, TREATY JASDEC ACCOUNT	1,218千株	1.4%
DFA INTL SMALL CAP VALUE PORTFOLIO	1,183千株	1.4%

※上記のほか、当社所有の自己株式5,840,584株(6.8%があります)

■ 株主構成

